

BULLETIN BRUIT

Chantier opérationnel 5a. Puits d'Avrieux et ouvrages souterrains en base de la descenderie.

#2ème trimestre 2022

ACTIVITES DE CHANTIER SUR LA PERIODE

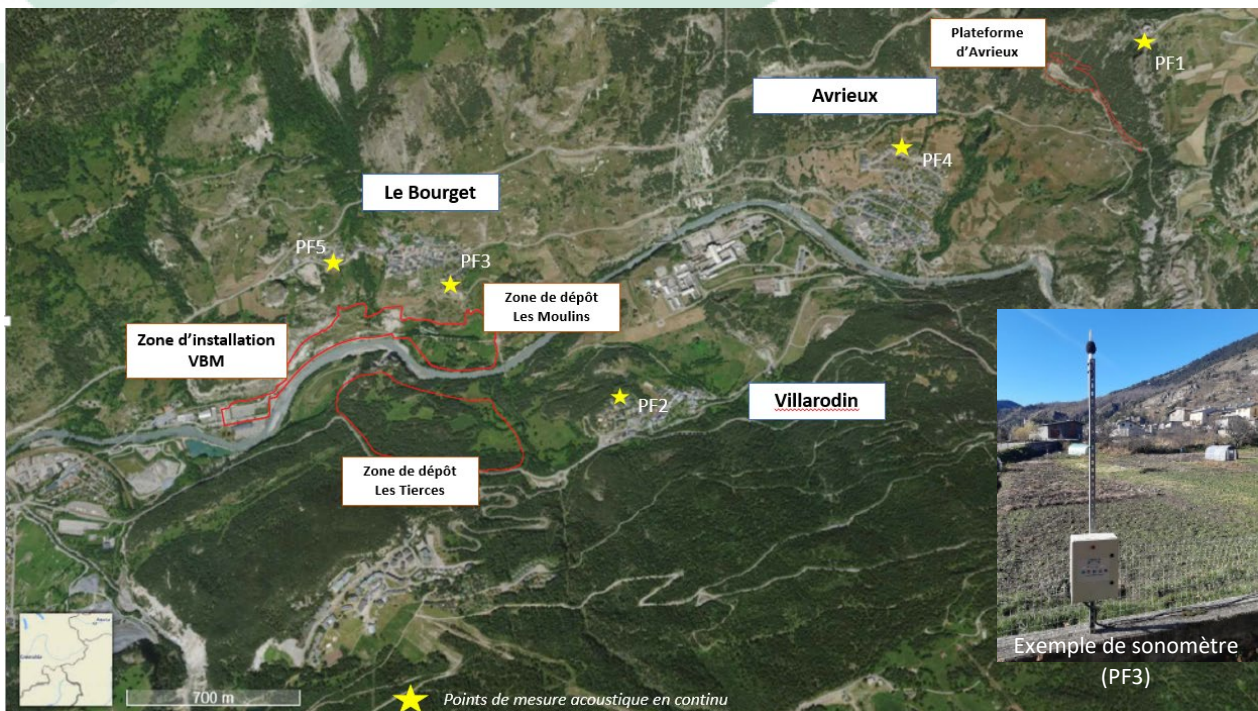
En souterrain, poursuite de la réalisation de la galerie de ventilation, marinage, agrandissement d'une caverne technique, creusement de la chambre de pied de puits et pose de la ventilation ;

Poursuite du remblaiement de la zone du Moulin, réalisation du hangar acoustique du concasseur et des casiers de tri des matériaux d'excavation, aménagement de la gare de départ du convoyeur ;

Début des travaux préparatoires sur le site des Tierces (terrassement, réseaux hydrauliques et bassin de décantation des eaux, réalisation des pistes et enrobés) et aménagement de la gare d'arrivée du convoyeur ;

Poursuite des injections des puits d'Avrieux (sous le hangar acoustique), reprise des aménagements de la plateforme en vue des activités de raise-boring et réseaux d'assainissement.

LOCALISATION DES POINTS DE SUIVI BRUIT



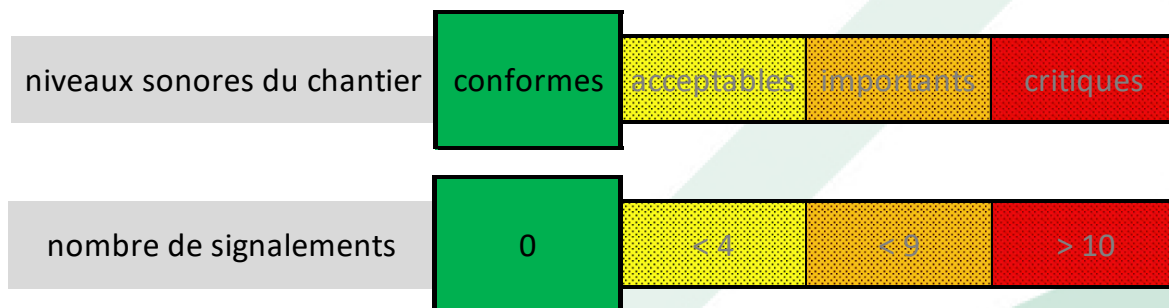
BULLETIN BRUIT

Chantier opérationnel 5a. Puits d'Avrieux et ouvrages souterrains en base de la descenderie.

#2ème trimestre 2022

APPRECIATION GENERALE BRUIT DU CHANTIER

Pas de dépassement des seuils sonores



PLUS DANS LE DETAIL...

Période diurne (07h00-22h00)



Période nocturne (22h00-07h00)

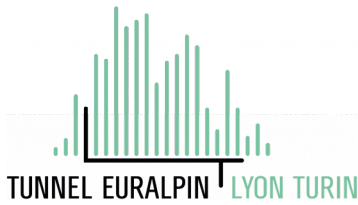
ANNEE 2022	avril	mai	juin	GLOBAL
Nombre de jours avec dépassements du seuil d'émergence admissible et liés au chantier	0	0	0	0
Conformité sur la période diurne	100,0%	100,0%	100,0%	100,0%
Nombre de signalements des riverains	0	0	0	0
dont signalements associés aux dépassements mesurés	0	0	0	0

ANNEE 2022	avril	mai	juin	GLOBAL
Nombre de nuits avec dépassements du seuil d'émergence admissible et liés au chantier	0	0	0	0
Conformité sur la période nocturne	100,0%	100,0%	100,0%	100,0%
Nombre de signalements des riverains	0	0	0	0
dont signalements associés aux dépassements mesurés	0	0	0	0

L'émergence est la différence entre le niveau de bruit intégrant les sources sonores du chantier et le niveau de bruit existant sans le chantier.

Emergence admissible sur période diurne : 5 dB(A)

Emergence admissible sur période nocturne : 3 dB(A)



BULLETIN BRUIT

Chantier opérationnel 5a. Puits d'Avrieux et ouvrages souterrains en base de la descenderie.

#2ème trimestre 2022

FOCUS SUR LES DEPASSEMENTS SONORES

Les niveaux sonores sont conformes : pas de dépassement des seuils réglementaires.

DATE	POINT DE MESURE	PERIODE	EVALUATION DU DEPASSEMENT	ORIGINE DU BRUIT IDENTIFIEE SUR LE CHANTIER	ACTIONS CORRECTIVES
Sans objet car pas de dépassement					

FOCUS SUR LES SIGNALEMENTS DES RIVERAINS

Aucune nuisance sonore n'a été signalée au 2ème trimestre 2022.

DATE	PÉRIODE	NATURE DES NUISANCES SONORE	LOCALISATION DE LA GENE	SOURCES DU BRUIT IDENTIFIÉES SUR LE CHANTIER	ACTIONS CORRECTIVES
Sans objet car pas de signalement					

TELT reste attentif aux besoins des riverains pour réduire les nuisances sonores que le chantier peut occasionner.



Contactez-nous
info@telt-sas.com



Suivez-nous!