

Bulletin n°17
du 01/12/21 au
31/12/21

Attention : les résultats présentés ici peuvent faire l'objet d'invalidation à posteriori. Dans ce cas, le présent bulletin n'est pas republié. ATMO Auvergne-Rhône-Alpes et TELT ne peuvent être tenus pour responsables de l'interprétation décontextualisée qui pourrait être faite du présent document.

Décembre 2021 : un impact des chantiers difficilement perceptible

En cette fin d'année, les taux d'humidité ont souvent été très élevés. Ces conditions, en perturbant la mesure des particules, ont rendu difficile la détection d'éventuels pics dus aux chantiers et ont conduit à de nombreuses invalidations de données.

Décompte mensuel des dépassements de seuils

Pour rappel, voici les seuils actuellement utilisés :

Pour les PM10 :

- Seuil d'information* à 50 $\mu\text{g}/\text{m}^3$ en moyenne journalière.
- Seuil de surveillance à 70 $\mu\text{g}/\text{m}^3$ en moyenne horaire.
- 35 $\mu\text{g}/\text{m}^3$ en moyenne journalière. Il s'agit de la concentration à partir de laquelle la qualité de l'air est considérée comme médiocre.

Pour les PM2,5 :

- Valeur cible** : 20 $\mu\text{g}/\text{m}^3$ en moyenne journalière.

Dans les tableaux, les chiffres entre parenthèses indiquent, parmi les dépassements enregistrés, ceux survenus les week-ends et durant les plages horaires 20h-6h (non travaillées). De plus, bien que les seuils concernent des moyennes journalières, un décompte des dépassements en moyenne horaire est également réalisé car ce pas de temps permet la prise en compte des éventuels événements ponctuels sur les chantiers.

*Seuil d'information et de recommandation

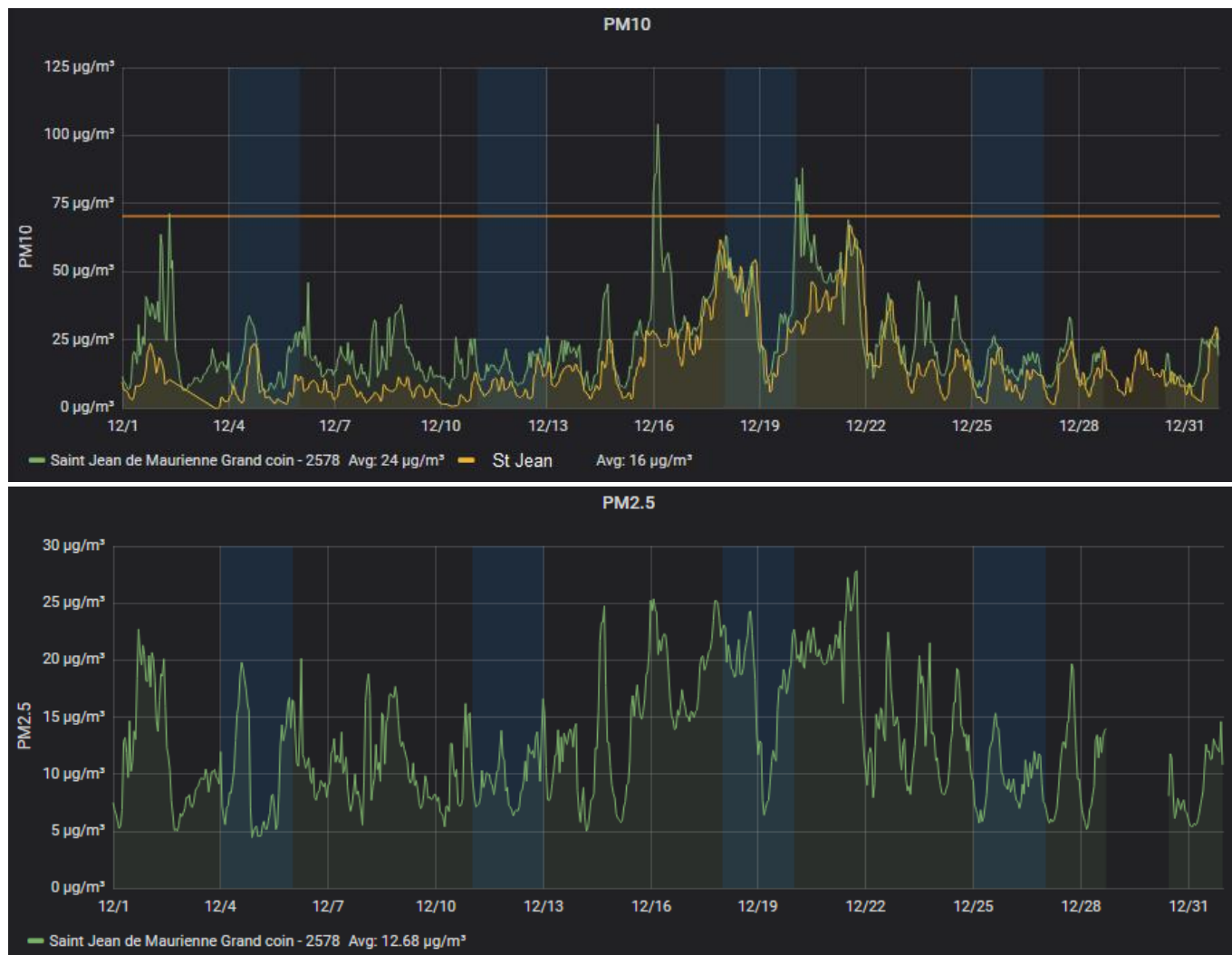
Niveau de concentration de substances polluantes dans l'atmosphère au-delà duquel une exposition de courte durée présente un risque pour la santé humaine des groupes particulièrement sensibles de la population rendant nécessaires des informations immédiates et adéquates.

**Valeur cible

Niveau de concentration de substances polluantes dans l'atmosphère fixé dans le but d'éviter, de prévenir ou de réduire les effets nocifs sur la santé humaine ou sur l'environnement dans son ensemble, à atteindre, dans la mesure du possible, dans un délai donné.

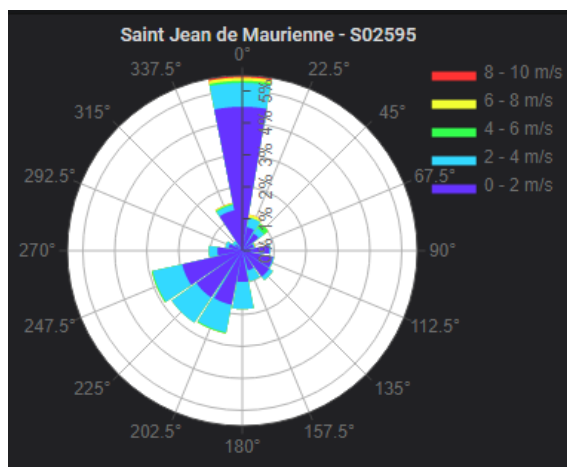
Bilan mensuel par secteur

Secteur Saint Jean de Maurienne



Sur le secteur de Saint Jean de Maurienne, les deux dépassements horaires enregistrés durant les heures de chantiers n'ont pas pu être attribués à une cause en particulier (humidité élevée, présence de brouillard). Ils ont cependant été très ponctuels et le reste du temps, les niveaux sont restés relativement bas.

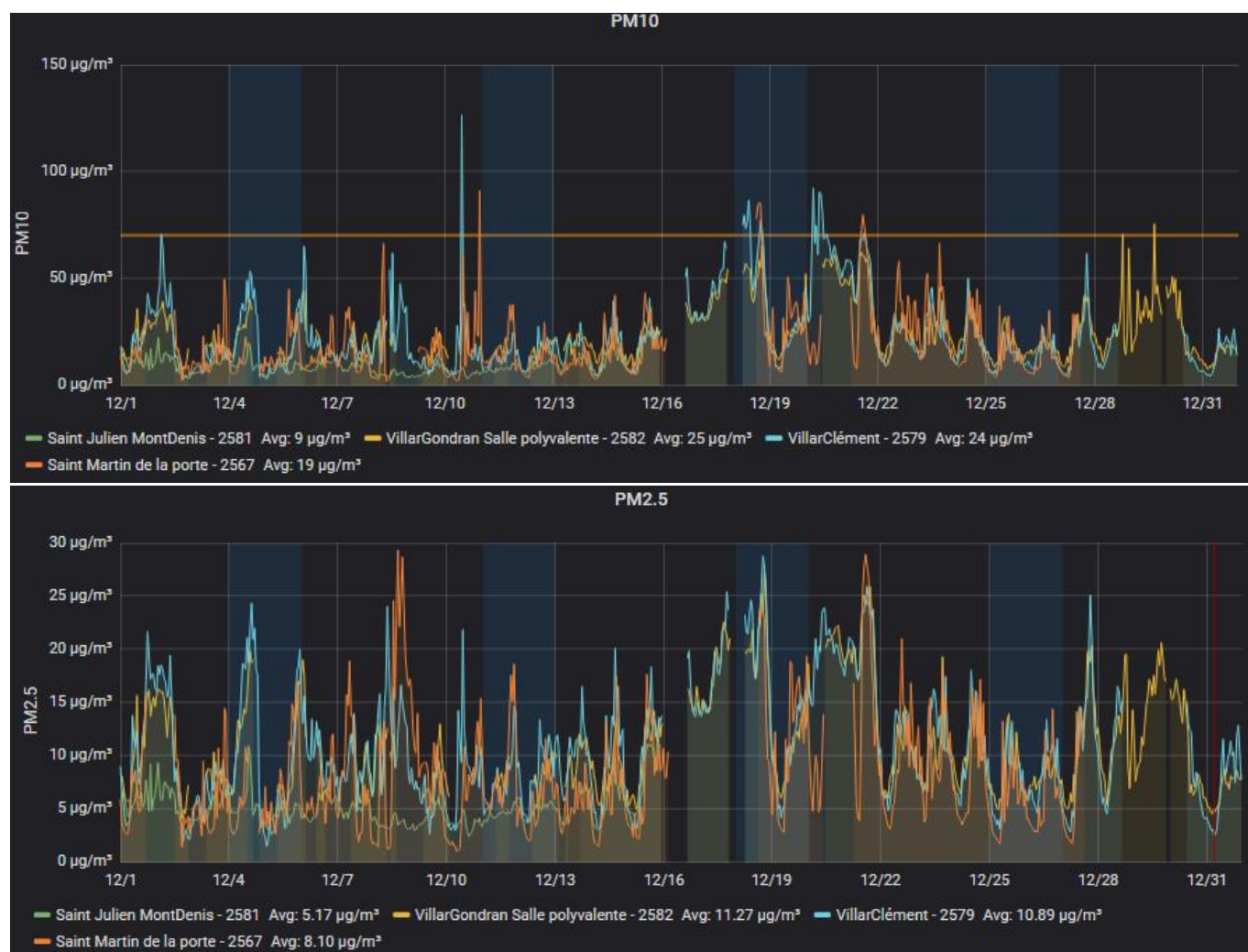
décembre-2021	St Jean de Maurienne Grand Coin
Nb jours PM10 > 50 µg/m3	1 (0)
Nb jours PM10 > 35 µg/m3	5 (1)
nb heures PM10 > 70 µg/m3	11 (9)
nb heures PM2,5 > 20 µg/m3	92 (46)



SURVEILLANCE DES PARTICULES AUTOUR DES CHANTIERS LYON-TURIN

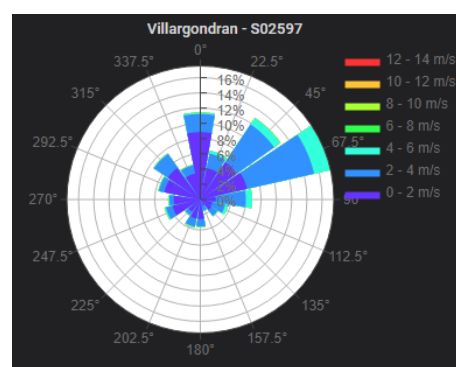
Secteur Villargondran/Villard Clément/St Julien Montdenis/Saint Martin de la Porte

Sur le secteur Villargondran-Saint Martin de la Porte, le cas fut similaire. Les nombreux dépassements horaires n'ont pas pu être attribués aux chantiers. De plus, les activités recensées durant cette période n'étaient pas très émettrices de particules. A noter que le capteur de Saint Julien Montdenis, après son retour du site Filtech, a subi une panne de batterie et n'a enregistré des données que du 12 au 15.



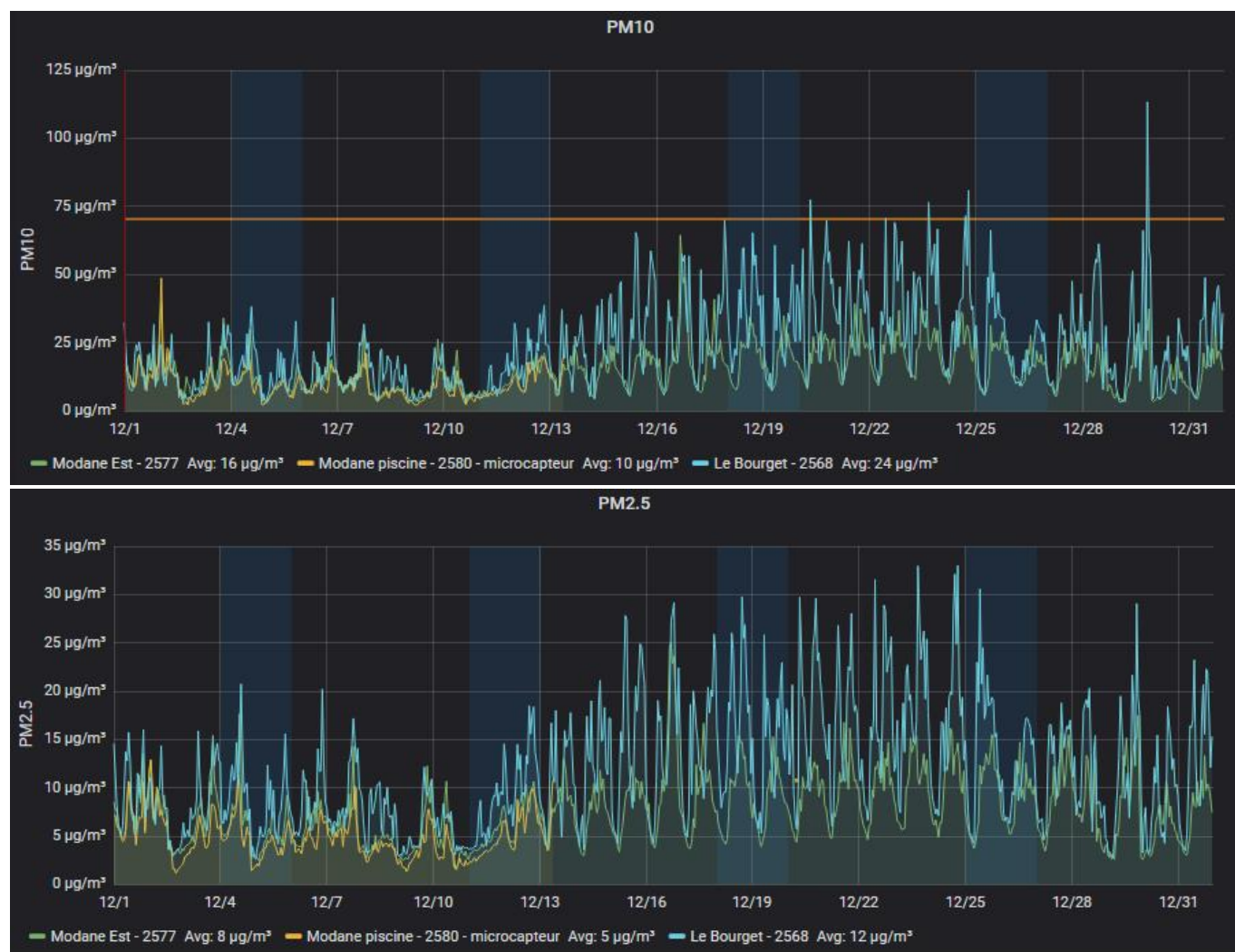
décembre-2021	Villargondran salle polyvalente	Villarclément	St Julien Montdenis*	Saint Martin de la Porte
Nb jours PM10 > 50 µg/m3	1 (0)	3 (1)	0	1 (1)
Nb jours PM10 > 35 µg/m3	5 (1)	5 (1)	0	2 (1)
nb heures PM10 > 70 µg/m3	2 (0)	17 (10)	0	8 (5)
nb heures PM2,5 > 20 µg/m3	42 (16)	57 (26)	0	19 (7)

*problèmes techniques sur l'appareil. Mesures disponibles du 12 au 15/12.

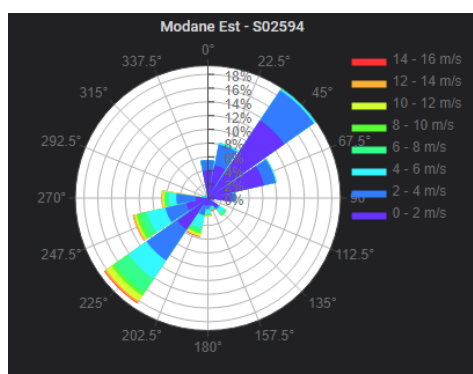


SURVEILLANCE DES PARTICULES AUTOUR DES CHANTIERS LYON-TURIN

Secteur Modane/Le Bourget



Sur le secteur Modane/Le Bourget, le site du Bourget a montré des niveaux relativement élevés du 16 au 24. Là encore, il est difficile de relier ces niveaux aux chantiers dans la mesure où les PM2.5 sont montés concomitamment. Le chauffage est donc une cause probable de cette hausse. Enfin, le capteur de Modane piscine est également tombé en panne de batterie à partir du 13.



décembre-2021	Modane Piscine*	Modane est	Le Bourget
Nb jours PM10 > 50 µg/m ³	0	0	0
Nb jours PM10 > 35 µg/m ³	0	0	5 (1)
nb heures PM10 > 70 µg/m ³	0	0	7 (2)
nb heures PM2,5 > 20 µg/m ³	0	5 (1)	78 (37)

* Données jusqu'au 13/12

SURVEILLANCE DES PARTICULES AUTOUR DES CHANTIERS LYON-TURIN

Récapitulatif des dépassements de seuils

Les tableaux ci-dessous présentent un décompte mensuel des dépassements. Toutefois, ils ne peuvent être lus séparément des commentaires qui leur sont associés dans les bulletins. En effet, ces tableaux ne font pas la distinction entre les dépassements dus aux chantiers et ceux dus à d'autres sources.

avril-2021	St Jean de Maurienne Grand Coin	Villargondran école	Villargondran salle polyvalente	Villarclément	St Julien Montdenis	Modane Piscine	Modane est	Le Bourget
Nb jours PM10 > 50 µg/m3	1 (0)	1 (0)	1 (0)	1 (0)	1 (0)	0	1 (0)	0
Nb jours PM10 > 35 µg/m3	8 (1)	4 (1)	8 (2)	3 (1)	5 (1)	2 (1)	3 (1)	1 (0)
nb heures PM10 > 70 µg/m3	27 (4)	12 (4)	14 (4)	8 (3)	9 (3)	5 (2)	7 (2)	6 (1)
nb heures PM2,5 > 20 µg/m3	38 (19)	8 (3)	8 (3)	9 (4)	9 (3)	2 (0)	4 (0)	7 (4)
mai-2021	St Jean de Maurienne Grand Coin	Villargondran école	Villargondran salle polyvalente	Villarclément	St Julien Montdenis	Modane Piscine	Modane est	Le Bourget
Nb jours PM10 > 50 µg/m3	0	0	0	0	0	0	0	0
Nb jours PM10 > 35 µg/m3	0	0	0	0	0	0	0	0
nb heures PM10 > 70 µg/m3	0	0	2 (0)	0	0	0	0	0
nb heures PM2,5 > 20 µg/m3	0	0	0	0	0	0	0	0
juin-2021	St Jean de Maurienne Grand Coin	Villargondran école	Villargondran salle polyvalente	Villarclément	St Julien Montdenis	Modane Piscine	Modane est	Le Bourget
Nb jours PM10 > 50 µg/m3	2 (2)	2 (2)	2 (2)	2 (2)	2 (2)	2 (2)	2 (2)	2 (2)
Nb jours PM10 > 35 µg/m3	5 (2)	5 (2)	6 (2)	3 (2)	5 (2)	3 (2)	5 (2)	2 (2)
nb heures PM10 > 70 µg/m3	28 (22)	25 (22)	31 (21)	18 (16)	32 (23)	21 (21)	34 (26)	16 (16)
nb heures PM2,5 > 20 µg/m3	15 (5)	4 (4)	17 (7)	6 (1)	9 (7)	12 (12)	21 (15)	11 (11)
juillet-2021	St Jean de Maurienne Grand Coin	Villargondran école	Villargondran salle polyvalente	Villarclément	St Julien Montdenis	Modane Piscine	Modane est	Le Bourget
Nb jours PM10 > 50 µg/m3	2 (0)	0	1 (0)	0	1 (0)	0	0	0
Nb jours PM10 > 35 µg/m3	4 (0)	3 (0)	5 (1)	1 (0)	4 (0)	3 (1)	4 (1)	2 (1)
nb heures PM10 > 70 µg/m3	20 (0)	4 (0)	14 (1)	0	9 (0)	6 (5)	7 (5)	0
nb heures PM2,5 > 20 µg/m3	38 (10)	21 (2)	24 (3)	27 (6)	21 (1)	23 (8)	25 (9)	7 (2)
août-2021	St Jean de Maurienne Grand Coin	Villargondran école	Villargondran salle polyvalente	Villarclément	St Julien Montdenis	Modane Piscine	Modane est	Le Bourget
Nb jours PM10 > 50 µg/m3	0	0	0	0	0	0	0	0
Nb jours PM10 > 35 µg/m3	3 (2)	2 (2)	3 (2)	2 (2)	4 (2)	3 (2)	6 (2)	1 (1)
nb heures PM10 > 70 µg/m3	0	4 (4)	6 (6)	0	6 (6)	11 (7)	15 (10)	4 (1)
nb heures PM2,5 > 20 µg/m3	4 (0)	0	1 (1)	0	0	4 (4)	3 (3)	1 (1)
septembre-2021	St Jean de Maurienne Grand Coin	Villargondran école	Villargondran salle polyvalente	Villarclément	St Julien Montdenis	Modane Piscine	Modane est	Le Bourget
Nb jours PM10 > 50 µg/m3	0	0	1 (0)	0	0	0	0	0
Nb jours PM10 > 35 µg/m3	0	0	1 (0)	1 (0)	1 (0)	1 (0)	1 (0)	0
nb heures PM10 > 70 µg/m3	0	0	6 (0)	1 (0)	0	1 (1)	2 (2)	0
nb heures PM2,5 > 20 µg/m3	5 (4)	0	7 (2)	4 (4)	1 (0)	2 (1)	4 (1)	1 (1)
octobre-2021	St Jean de Maurienne Grand Coin	Villargondran salle polyvalente	Villarclément	St Julien Montdenis	Saint Martin de la Porte	Modane Piscine	Modane est	Le Bourget
Nb jours PM10 > 50 µg/m3	0	1 (0)	0	0	0	0	0	0
Nb jours PM10 > 35 µg/m3	0	1 (0)	0	1 (0)	0	0	1 (0)	0
nb heures PM10 > 70 µg/m3	1 (0)	6 (0)	2 (1)	1 (0)	0	0	0	2 (0)
nb heures PM2,5 > 20 µg/m3	1 (0)	0	4 (3)	2 (1)	1 (0)	0	1 (1)	19 (8)
novembre-2021	St Jean de Maurienne Grand Coin	Villargondran salle polyvalente	Villarclément	St Julien Montdenis*	Saint Martin de la Porte	Modane Piscine	Modane est	Le Bourget
Nb jours PM10 > 50 µg/m3	0	0	0	0	0	0	0	0
Nb jours PM10 > 35 µg/m3	2 (0)	1 (0)	0	0	2 (0)	0	0	0
nb heures PM10 > 70 µg/m3	0	0	0	0	1 (0)	0	0	0
nb heures PM2,5 > 20 µg/m3	72 (34)	12 (2)	28 (9)	0	48 (21)	0	0	11 (5)
décembre-2021	St Jean de Maurienne Grand Coin	Villargondran salle polyvalente	Villarclément	St Julien Montdenis*	Saint Martin de la Porte	Modane Piscine	Modane est	Le Bourget
Nb jours PM10 > 50 µg/m3	1 (0)	1 (0)	3 (1)	0	1 (1)	0	0	0
Nb jours PM10 > 35 µg/m3	5 (1)	5 (1)	5 (1)	0	2 (1)	0	0	5 (1)
nb heures PM10 > 70 µg/m3	11 (9)	2 (0)	17 (10)	0	8 (5)	0	0	7 (2)
nb heures PM2,5 > 20 µg/m3	92 (46)	42 (16)	57 (26)	0	19 (7)	0	5 (1)	78 (37)